

UPG UNION PATRONALE
DU GERS

Mouvement
des **Entreprises**
de **France**
Gers 

cpme32
GERS



©TECH DRONE Service

**DEVENEZ ADHÉRENT DE
L'UNION PATRONALE DU GERS**

2023

LA PAROLE AUX CO-PRÉSIDENTS



Philippe LAFFORGUE

Co-président UPG
Président MEDEF 32

Bienvenue dans votre Union Patronale du Gers !

Jamais les défis n'ont été aussi nombreux que ces dernières années pour les entreprises, leurs créateurs, leurs dirigeants et leurs équipes.

Recruter, former, mobiliser, tout en continuant de rêver, imaginer, créer, fabriquer, séduire et convaincre nos clients, c'est notre mission. L'esprit de conquête occupe toutes les minutes de nos journées (et de nos nuits) de chefs d'entreprises.

Nous aimons passionnément ce métier et sommes fiers de créer des emplois.

Pourtant l'entreprise n'est pas toujours au cœur des préoccupations de nos élus, alors il faut s'engager.

L'engagement est le sens premier de votre adhésion à l'Union Patronale du Gers.

S'engager pour dire et redire combien l'entreprise est une clé de progrès technologique et social, combien nous assumons notre devoir de créateur d'emploi et de richesse, de qualité de vie au travail et d'acteurs majeurs de la transition climatique.

Bref, adhérer c'est s'engager, peser, contribuer, créer, rencontrer pour grandir et faire grandir.



Pierre Durand

Co-président UPG
Président CPME 32

Les crises se succèdent, et, dans cette période tourmentée, il nous appartient encore et toujours de nous fédérer et de porter au plus haut les valeurs qui sont les nôtres. Dans ce contexte de mutation, l'équipe de l'Union Patronale du Gers sera plus que jamais à vos côtés pour vous représenter, vous défendre, vous accompagner et accroître l'attractivité de votre entreprise.

En adhérant à l'Union Patronale du Gers, vous grossissez les rangs d'une communauté qui œuvre pour une idée : celle que l'activité économique est éminemment bénéfique à notre pays et à notre beau département !



LES CHIFFRES CLÉS DE L'UPG

98 % Des entreprises
adhérentes sont
des TPE/PME/ETI

150
Entreprises adhérentes
4500
Salariés

L'UPG

Mandataires
125

5
Fédérations
professionnelles et
branches présentes au CA

Fédération du Bâtiment FBTP 32
UIMM Métallurgie
UMIH Hôtellerie / Restauration
Fédération du Transport
SEDIMA Machinisme Agricole



LES CHIFFRES CLÉS DU MEDEF

1^{er} réseau

D'entrepreneurs en France

122

Organisations territoriales en France

190 000

Entreprises adhérentes

MEDEF

15 000

Mandataires

70 %

Des entreprises adhérentes sont des TPE/PME

93

Fédérations professionnelles

VOTRE MEDEF GERS



4

Permanents

112

Entreprises

450

Adhérents indirects

51

Mandats

5

Branches professionnelles



LES CHIFFRES CLÉS DE LA CPME

99,9%

Des entreprises françaises sont des TPE-PME

110 Fédérations professionnelles

117

Unions territoriales

CPME

243 000

Entreprises adhérentes

20 000

Mandataires CPME

VOTRE CPME GERS

cpme32
GERS

3

Permanents

38

Entreprises

35

Mandats

LE BUREAU



PHILIPPE LAFFORGUE

Co-président UPG
Président MEDEF 32
Ets Lafforgue



PIERRE DURAND

Co-président UPG
Président CPME 32
GAN Assurances



ALAIN BORDENEUVE

Trésorier adjoint UPG
Vice-Président & Trésorier
MEDEF
Les Cartonnages d'Auch



ARNAUD MEAL

Secrétaire adjoint UPG
Vice-Président Artisanat CPME 32
Astarac Peinture et Sols



JEAN-LUC BERNERD

Vice-Président Commerce
CPME 32
MGH LIP



ALLEN TANI

Vice-Président
Industrie CPME 32
E.T.R.I. Sud-Ouest



PHILIPPE GELAS

Trésorier UPG
Trésorier CPME 32
Maison Gelas



BENOÎT XAVIER

Secrétaire UPG
Secrétaire MEDEF
Allianz



STEPHAN MAFFRE

Secrétaire CPME 32
Vêt Bigorre



LAURENT FRATUS

OMNIUM MEUM

LE CONSEIL D'ADMINISTRATION



**RÉMI
BRANET**

Président CCI
Weldom Auch - Seissan



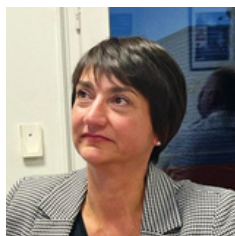
**SABINE
TERTRE**

Présidente UIMM
Air Support



**ARTHUR
PAILHES**

Président UMIH
Restaurant Le Bouche à Oreille



**NATHALIE
LACROIX**

Présidente FBTP 32
Taupiac Electricité



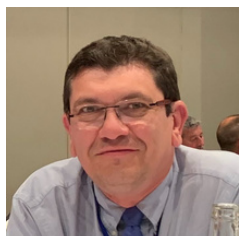
**JÉRÔME
MAHÉ**

JM Conseil



**CYRIL
BALAND**

Baland & Co



**JEAN-LUC
DAZÉAS**

Dazéas SA

LES MEMBRES ÉLUS CCI



**AUDE-MARIE
AGEORGES**

GÉRIAL - Gimont



**PHILIPPE
BEGUE**

GERS EQUIPEMENT
Mirande



**RÉMI
BRANET**

Président CCI
MIDI PLUS - St Lary



**JOËL
BRY**

AEREM - Pujaudran



**ALAIN
CASTELLS**

ADDENDA - Auch



**CHRISTOPHE
DARTUS**

DARTUS Levage
Auch



**JEAN-LUC
DAZEAS**

DAZEAS - Auch



**JÉRÔME
DELORD**

DELORD FRERES HOLDING
Lannepax



**VANESSA
DESBOS**

APIM - Auch



**VIRGINIE
DONNAIS -
BASTÉ**

ESPRIT CAMPAGNE
Estipouy



**PHILIPPE
GELAS**

Maison GÉLAS
Vic Fezensac



**RÉGIS
GOURRAND**

PAJUCH Carrefour City
Auch



**BÉRENICE
GUYOT**

Laboratoires Maurice
MESSEGUIE - Fleurance



**JONATHAN
HART**

ERME - Montégut-Arros



**JEAN-PHILIPPE
JOHAN**

BJR Assurances - Auch



**PHILIPPE
LAFFORGUE**

SEE LAFFORGUE
Saint Jean Poutge



**MATHIEU
LANGE**

BCXM Conseil Invest
Auch



**BERNARD
LEBBE**

Rive Gauche
La continental
Condem



**DANIEL
LIGARDES**

Maison LIGARDES
Lectoure



**CÉCILE
LIOT**

Fleurons de Lomagne
Lectoure



**LAURENT
MARQUE**

JCB Aéro - Auch



**MARINA
NOGUES**

N3 Service Agri - Eauze



**ARTHUR
PAILHES**

LE BOUCHE À OREILLE
Simorre



**ANNE PIQUES
ROUXELIN**

GERS SCI PAL - Seissan



**FABIEN
RIVALS**

ABRISUD
L'Isle Jourdain



**LIONEL
ROLLAND**

EFORSA - Auch



**CORINNE
SEMEZIES**

Transports et matériaux
SEMEZIES
Mirande



**ALLEN
TANI**

E.T.R.I. Sud Ouest
Villecomtal-Arros

L'UPG 32 AVEC VOUS !



PÔLE ADHÉRENTS

- Remontée des problématiques, propositions, souhaits des entreprises
- Représentation auprès des instances institutionnelles locales : Préfecture, DDETSPP, etc.
- Animation du réseau des mandataires



RH ET FORMATION

- Accompagnement pour la mise en œuvre de solutions RH
- Liens acteurs publics de l'emploi et insertion : Pôle Emploi, CAP Emploi, Mission Locale, AGEFIPH, etc.
- Accompagnement au recrutement et à la mutualisation de salariés par un Groupement d'Employeurs
- Accompagnement dans votre obligation d'emploi OETH
- Point d'accueil AGEFICE (aide à la constitution du dossier de formation pour les dirigeants non salariés)
- Service "MODE d'EMPLOI"
- PERSPECTIVE : Accompagnement personnalisé sur le thème du management et de la stratégie d'entreprise
- Déploiement du PASS RH
- Formation SST financée pour vous et vos salariés dans la limite des places disponibles (initial & MAC)
- Location de salle (capacité 40 pers) et de bureaux



PÔLE JURIDIQUE ET SOCIAL

- Permanence juridique sociale sur RDV mercredi matin et jeudi après-midi
- Fonctionnement des Instances Représentatives du Personnel, conventions collectives et accords collectifs, dialogue social
- Conflits sociaux, Prud'hommes
- Sanctions, procédure disciplinaire
- Chômage partiel, congés payés, absences diverses des salariés (congé parental, etc.)



ASSOCIATION GSC

- L'adhésion à l'UPG permet la souscription à une assurance perte d'emploi (GSC) pour les entrepreneurs et dirigeants d'entreprises.



PÔLE COMMUNICATION

- Newsletters thématiques et juridiques
- Abonnement au magazine Entreprises-Occitanie et TOP ECO offert
- Ateliers thématiques, petits déjeuners et webcafés : RH, juridique, etc.
- Conférences, webinaires, afterworks



POUR LES SALARIÉS

- Logement des salariés Action Logement Service : aide à la mobilité, aides au logement, prêt d'acquisition et travaux, garantie des loyers "VISAL"
- Mon CE Gersois : véritable outil d'attractivité et de gain de pouvoir d'achat grâce à la mutualisation d'un comité d'entreprise (offres nationales et locales)



PROPOSER ET DÉFENDRE

L'ANNÉE 2023 SERA UNE ANNEE DE BOULEVERSEMENTS

Crise sanitaire

- Participation à la mise en place d'une action régionale Occitanie Soutien aux Employeurs (OSE)
- Décryptage des protocoles nationaux en entreprise

Crise de l'énergie

- Participation active au comité départemental de suivi des aides pour les entreprises énérgo-intensives
- Relais des problématiques des entreprises, "trous dans la raquette"
- Réunions thématiques et informations pour aider à déployer les dispositifs existants

Crise Inflationniste

Elle s'élève à 5.2 % en moyenne en 2022. La hausse devrait se poursuivre en 2023 avec un pic en début d'année, du fait notamment d'un bouclier tarifaire qui risque de maintenir les prix de l'énergie. L'UPG milite pour la mise en place d'une IRA (Inflation Reduction Action) européenne afin que l'Europe se dote de moyens simples, massifs et efficaces pour réindustrialiser le continent et lutter contre l'inflation.

Réforme des retraites

Travailler plus longtemps étant devenu une nécessité pour sécuriser et équilibrer les finances du régime de retraite dans la durée, l'âge légal de la retraite a été porté à 64 ans et le nombre d'annuités afin de bénéficier d'une retraite à taux plein a été porté à 43 ans à compter de 2027.

L'UPG a porté le projet de l'accès des indépendants à la retraite minimale correspondant à 1200 € / mois et a fait des propositions visant à développer le cumul emploi-retraite, les retraites progressives et les dispositifs de formation.

Réforme de l'assurance chômage

Afin de lutter contre la pénurie de main d'œuvre, l'UPG a soutenu la réforme de l'assurance chômage qui prévoit une modulation des indemnités en fonction de la santé du marché de l'emploi.

AYEZ LE RÉFLEXE MANDAT !

Rencontrez de façon privilégiée les mandataires qui gèrent vos dossiers dans les différentes instances.

Avec plus de 125 mandataires, l'Union Patronale du Gers assure une présence dans toutes les instances économiques et sociales du département. C'est un vecteur d'influence privilégié dans des domaines touchant la vie de l'entreprise : emploi, insertion, éducation, économie, formation, juridiction, protection sociale, santé, logement, développement durable, etc.



CARTOGRAPHIE DES MANDATS RÉGIONAUX ET TERRITORIAUX

S'engager dans un mandat, c'est une école pratique du droit. Cela permet au chef d'entreprise qui n'a pas toujours les moyens d'être bien outillé au niveau RH, juridique et financier, de mieux connaître la réglementation et de moins subir l'action des acteurs publics du territoire (Direction des Finances Publiques, URSSAF, Prud'hommes, Tribunaux de Commerce notamment). S'engager dans un mandat, c'est, par conséquent, développer ses compétences et connaissances pour mieux gérer son entreprise. Les mandats permettent enfin aux chefs d'entreprise de connaître les syndicats de salariés, d'apprendre à échanger avec eux et à négocier.



NOS ASSOCIATIONS PÉRIPHÉRIQUES



Action Logement Services

- Accompagner vos collaborateurs dans leur parcours résidentiel (prêt accession, location, mobilité, prêt travaux, garantie VISALE...)
- Rénovation du quartier du Garros via l'ANRU
- Action « Cœur de ville » : rénovation du centre-ville



AGEFICE

Aide à la constitution du dossier de formation AGEFICE pour les dirigeants non-salariés :

- Formations certifiantes ou non,
- Formations en langues,
- Formations obligatoires,
- Formations courtes, etc.



Cap Emploi 32

Spécialisé dans l'accompagnement des personnes en situation de handicap :

- Recrutement de vos futurs collaborateurs
- Vous aider à reclasser vos collaborateurs
- Vous aider à répondre à votre obligation d'emploi



CCI Formation Gers

L'UPG et la CCI du Gers sont associées au sein de CCI formation.

- Des formations locales à destination des chefs d'entreprises et des salariés
- Des parcours de formations adaptés à nos TPE/PME
- Organisme architecte des contrats de professionnalisation VISIONPRO et PRODIAT, avec une part de 15 à 25% de temps dédié à la formation de votre salarié directement au sein de votre entreprise (au même titre que EHE Formation)
- Un CFA Centre de Formation Alternance externalisé
- Un centre de formation moderne et connecté !



EHE Formation

- Vous permettre de former vos futurs collaborateurs spécifiquement à votre activité, en formation interne
- Organisme architecte des contrats de professionnalisation VISIONPRO et PRODIAT, avec une part de 15 à 25% de temps dédié à la formation de votre salarié directement au sein de votre entreprise (au même titre que CCI Formation Gers)
- Aide à la création de la formation sur mesure
- Suivi de la formation (accompagnement du tuteur, des formateurs et du salarié)



Groupeur d'Employeurs Gers en Gascogne

- Votre partenaire de l'emploi local, adapté à vos besoins RH
- Vous permettre de mutualiser les compétences en fonction de vos besoins (embauche à temps partagé entre plusieurs entreprises)
- Vous accompagner dans vos recrutements à temps plein et partiel
- Vous aider dans la mise en place de votre Comité Social et Économique (CSE)
- Accompagner le conjoint(e)s de vos nouveaux collaborateurs dans leur recherche d'emploi



Initiative Gers

- Initiative France est le 1er réseau associatif de financement et d'accompagnement des créateurs, repreneurs et développeurs d'entreprise.
- Créé en 1985, le réseau est fortement ancré localement avec 214 associations réparties sur tout le territoire français - métropole et outre-mer.



UNE UNION PATRONALE DYNAMIQUE

Tout au long de l'année, nous proposons à nos adhérents de se retrouver à travers différents événements.

Le but :

- Développer votre réseau, vous aider à valoriser au mieux votre activité
- Rompre avec la solitude, favoriser l'entraide et la collaboration
- Multiplier les opportunités d'échanges via des temps de rencontre
- Prendre de la hauteur, s'informer, se former

3

Grands
événements

10

Matinales
thématiques

4

Accompagnement
du dirigeant

4

Soirées
thématiques

12

Petits déjeuners
de présentation

LES INTERVENANTS PRÉSENTS EN 2022



Geoffroy Roux de Bézieux
Président du MEDEF



Thierry Stoedzel
Directeur Général
ECOCERT FRANCE



Frédéric Valton
Délégué C.R.A.
du GERS



Françoise GANNA
Chargée de mission
Défense Mobilité



Christophe Le Cerf
Officier militaire
Ministère des armées



Sabine Poillion
Responsable Energies
Nouvelles
Crédit Agricole Pyrénées
Gascogne



Sébastien Roques
Directeur territorial régional
Action Logement Services



Sophie Bareille
APEC



Maitre Anne-Julie De Abreu
Cabinet Barthélémy
Avocats



POUR ÊTRE INFORMÉ



NEWSLETTER & EMAILING :

- Une newsletter mensuelle pour informer les adhérents de l'actualité et événements de l'UPG, de la CPME, et du MEDEF
- Chaque mois sur nos réseaux et notre site web, publication d'une lettre sur l'Actu Sociale
- Une newsletter mensuelle pour informer les adhérents bénéficiaires de l'offre Mon CE Gersois, des actualités et nouvelles offres en ligne
- Le rappel des événements à venir (webinaires, formations ...)



ABONNEMENT AU MAGAZINE ENTREPRISES D'OCCITANIE :

Mise à disposition gratuite d'un abonnement au magazine Entreprises d'Occitanie, et accès au fichier TOP ÉCONOMIQUE des entreprises d'Occitanie



APPEL À CANDIDATURE :

Mise en avant des appels à candidature ou des appels d'offre de nos adhérents.



RESEAUX SOCIAUX :

Retrouvez sur nos réseaux sociaux toutes nos actualités et nos actions



Union Patronale du Gers



MON CE GERSOIS



MON CE GERSOIS : QU'EST-CE QUE C'EST ?

Il s'agit de proposer un Comité d'Entreprise à vos salariés afin qu'ils puissent bénéficier des mêmes avantages que ceux accordés par les CE des grands groupes. Pour ce faire, l'Union Patronale du Gers s'appuie sur l'offre Avantages Privés de la plateforme Dynabuy pour les offres nationales et développe directement l'offre locale.



POURQUOI L'UTILISER ?

Ce service est un réel outil de management qui vous permettra d'attirer, de fidéliser et de récompenser vos collaborateurs en leur octroyant un pouvoir d'achat supplémentaire non négligeable.



QUELS SONT LES AVANTAGES ?

Grâce à ce programme, vous et vos salariés pourrez bénéficier de divers avantages à travers des offres nationales mais également au plan local.

Ces offres sont valables tant sur vos achats quotidiens que sur vos vacances et loisirs.

Vous pourrez d'ores et déjà profiter de remises dans plus de 2500 enseignes physiques et/ou en ligne.



COMMENT S'EN SERVIR ?

Lors de votre inscription, une carte avec un code unique vous sera distribuée. Grâce à celle-ci vous pourrez vous connecter sur la plateforme www.mon-ce-gerso.com et ainsi découvrir toutes les offres qui vous sont proposées.



COMBIEN ÇA COÛTE ?

Ce service vous est proposé pour 20€/an par personne, pour les adhérents à l'Union Patronale du Gers ou 40€/an par personne pour les non-adhérents.

CODES PROMOS

PHILIPS hp

nocibé Hertz

smartbox Wonderbox

De la Colonne +Babbel

VOYAGES & VACANCES

DIARRÉS VOYANCES CentrePares

booking.com Belambra

Club Med APPART-CITY

INTERSPORT Costa

BONS D'ACHATS REMISES CARTES CADEAUX

E.Leclerc Carrefour

IKEA MAISONS DU MONDE

mac QUALITY DECATHLON

Intermarché zalando

FOCUS ENTREPRISES OCCITANIE



ENTREPRISES OCCITANIE

Un mensuel économique au plus près du terrain

- Plus de 300 reportages réalisés
- 10 grands thèmes traités par an : la santé, la RSE, l'agriculture, les DATA, le B to C en temps de crise, l'avion décarboné, la construction en bois, l'exploration spatiale, la logistique urbaine et les énergies renouvelables
- Retrouvez des actualités exclusives sur le compte LinkedIn regroupant plus de 6 000 abonnés @Entreprises Occitanie

TOP ECONOMIQUE OCCITANIE

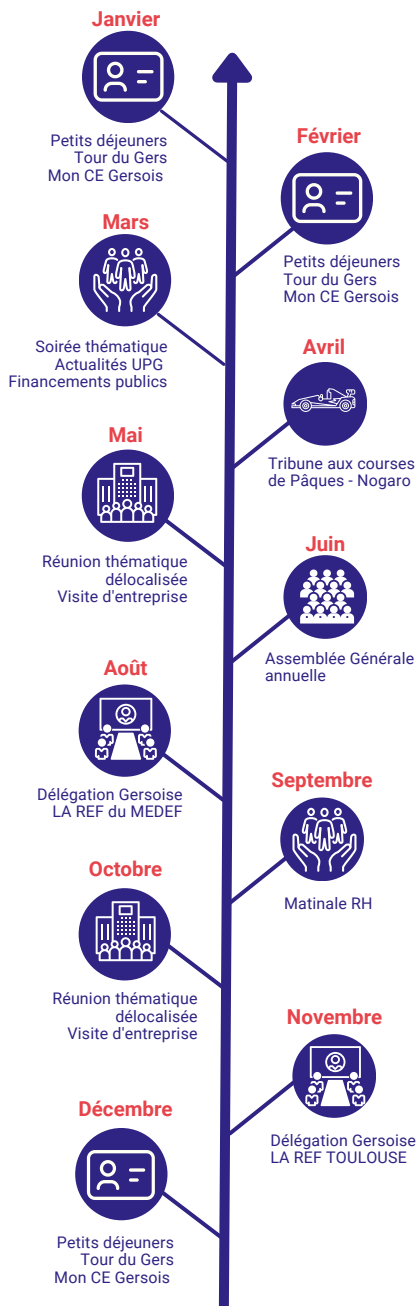
- Un annuaire qui recense près de 8 000 entreprises et décideurs de la Région
- Une soirée au centre des Congrès Diagora, avec pour invitée d'honneur **Agnès VERDIER-MOLINIE**, directrice de l'IFRAP et auteure du livre "La France peut-elle encore tenir longtemps ?"

ENTREPRISES OCCITANIE ET LE TOP ECONOMIQUE SONT AUSSI DES SUPPORTS DE COMMUNICATION POUR METTRE EN AVANT VOTRE ENTREPRISE

Pour développer votre activité, annoncez dans le magazine mensuel Entreprises Occitanie ou dans le hors-série TOP Economique et **bénéficiez de 20% de remise sur le prix public.**

En fonction de votre actualité, nous pouvons également proposer des communiqués de presse au magazine.

NOS ÉVÉNEMENTS EN 2023



*Petits déjeuners Tour du Gers
Mon CE Gersois, Décembre 2022*



Matinale RH, Mars 2022



*Assemblée Générale annuelle,
Juin 2022*



*Réunion délocalisée,
visite entreprise, Octobre 2022*



LA REF TOULOUSE, Novembre 2022

*Il*s nous soutiennent !

NOS PARTENAIRES



POUR ALLER PLUS LOIN...

EN PARTENARIAT AVEC LE MEDEF 31



Partez en délégation avec le 1er réseau d'affaires français à l'international et bénéficiez d'un service privé, destiné à accélérer le développement international et promouvoir les solutions des entreprises sur les marchés internationaux.



Rejoignez le club Proscenium. Animé au niveau national, le Club Proscenium rassemble des dirigeants d'entreprises.



Profitez d'une solution d'accompagnement pour vous aider à structurer votre stratégie de développement à l'international.



Déclinaison territoriale du Comex 40 national, lancé par Geoffroy Roux de Bézieux, Président du MEDEF, le Comex 40 Haute-Garonne, à l'initiative de Pierre Olivier Nau, Président du MEDEF Haute-Garonne, fédère une nouvelle génération de jeunes entrepreneurs pour réfléchir aux grands enjeux sociétaux, avec un œil neuf, et proposer des solutions afin d'anticiper leurs impacts sur les entreprises. L'objectif est de sortir des sentiers battus et de proposer de nouvelles idées sur les grands enjeux du moment auxquels est confronté le monde de l'entreprise.



La gouvernance du Comex40 du MEDEF Haute-Garonne est assurée par Jennifer Labatut, Présidente de Labatut Group, en qualité de Présidente, et par Stéphane Carcenac, Associé de Carmine Capital, en qualité de Président Délégué.

L'ÉQUIPE PERMANENTE



Stéphanie REINA

Déléguée Générale UPG

s.reina@gers32.org

05 62 61 23 25

06 63 97 86 41



Didier CABROL

Délégué Général adjoint UPG

d.cabrol@gers32.org

06 33 26 12 27



Carole DEBOVE

Assistante point accueil AGEFICE

ageficegers@gers32.org

05 62 61 56 99



Marie-Claire JELONCH

Juriste en droit social

mc.jelonch@gers32.org

05 62 61 56 99



Julie LACAZE

Communication / Relations Presse

j.lacaze@gegg.fr

05 32 09 72 24



Mathieu CAPRA

Chargé de mission
Mon CE Gersois

info.cie@gers32.org

05 32 09 72 24



En cours de recrutement

Chargé de développement



97 Bd Sadi Carnot, 32000 Auch

upg@gers32.org

05 62 61 23 25

